



Consulta
della Bicicletta
di Bologna e Provincia

Bologna, 22 Luglio 2013

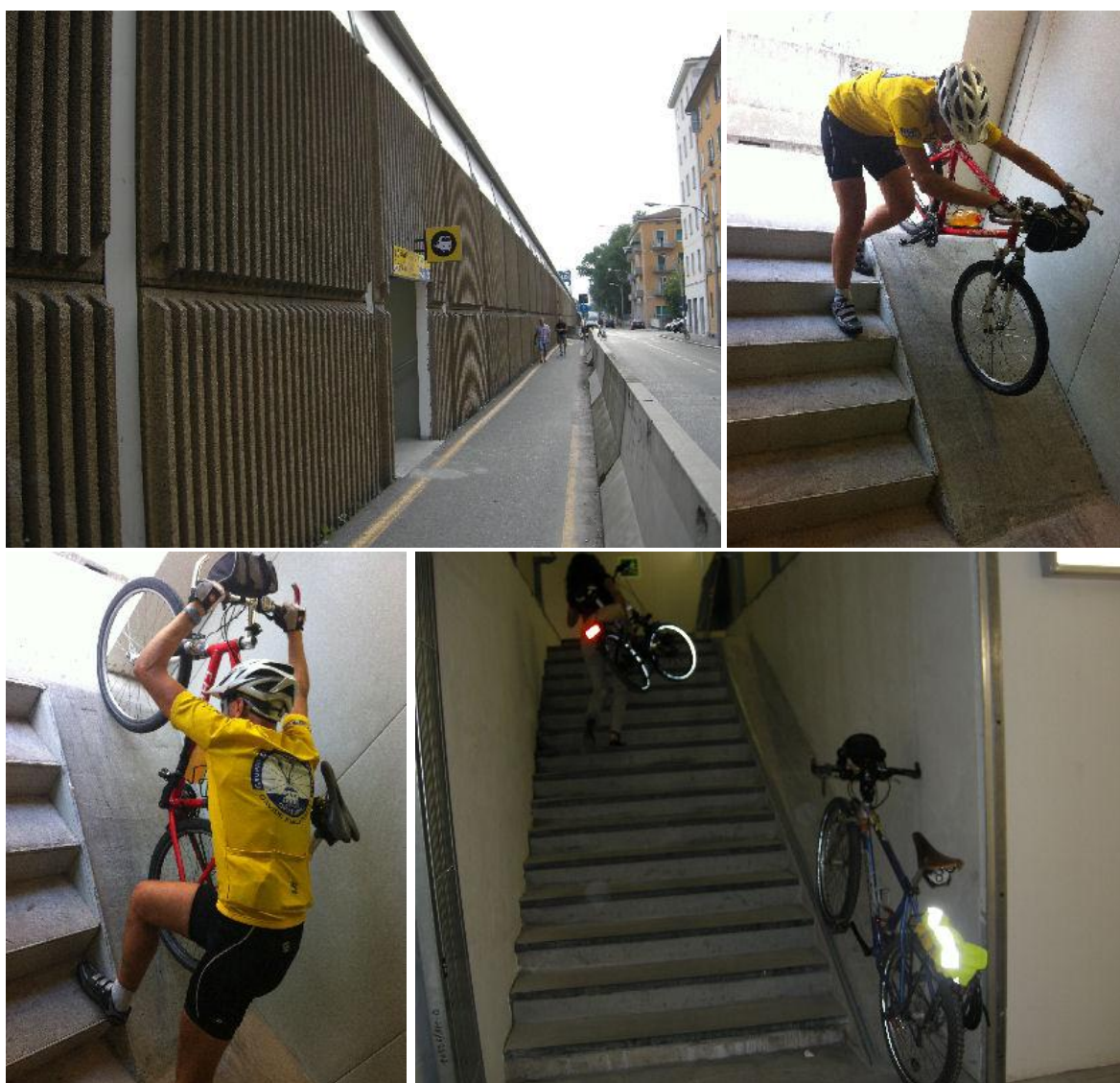
Oggetto: Rapporto Stato Lavori Stazione Centrale di Bologna

Gentilissimi,

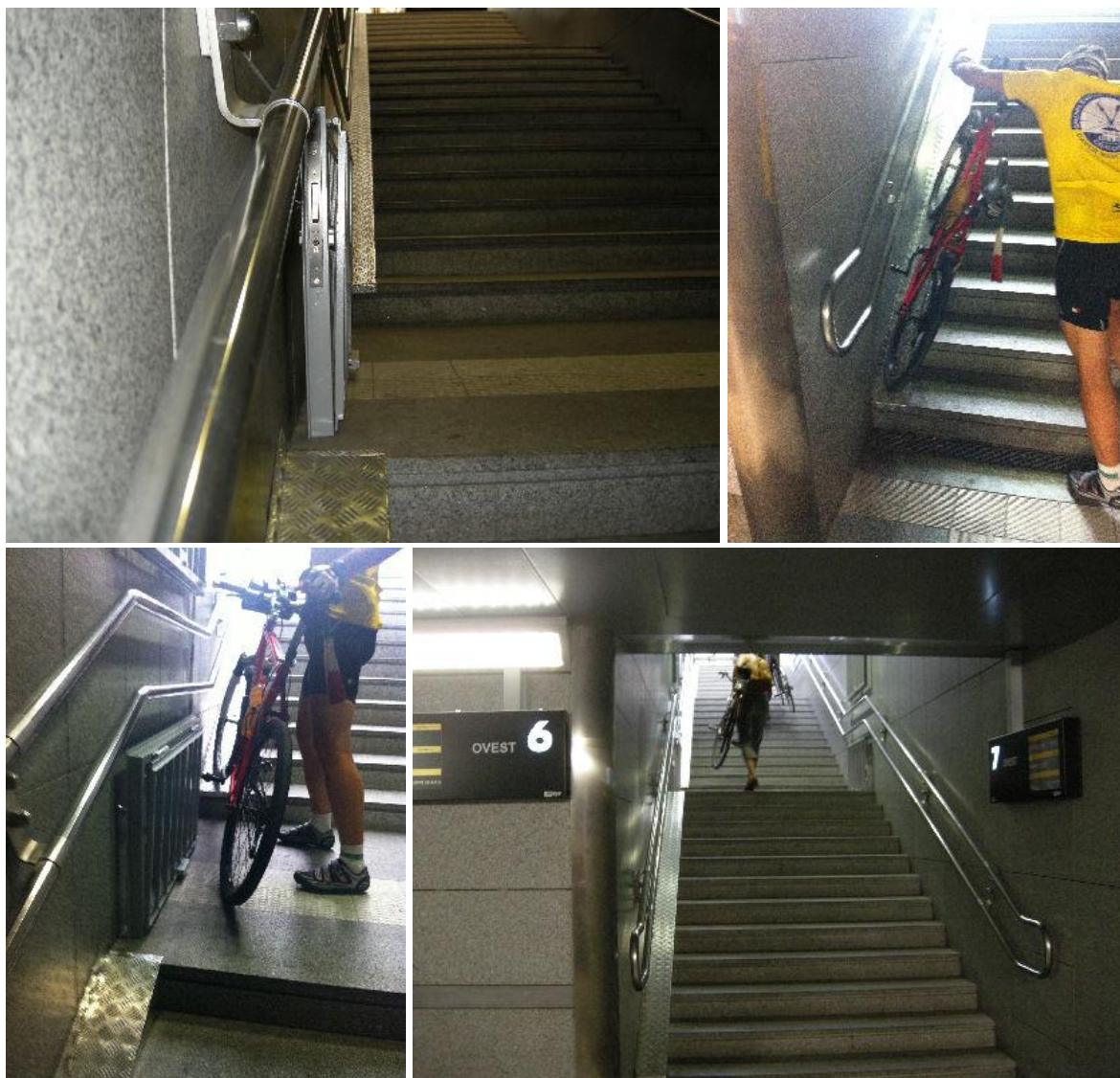
da un sopralluogo da noi effettuato presso la Stazione Centrale di Bologna, verificando i lavori effettuati al sottopassaggio, risultano alcune migliorie che sottoporremo alla Vostra attenzione:

Premesse

1) Attualmente l'ingresso da Via de' Carracci (all'altezza del civico 65) consente in qualche modo di accedere al sottopassaggio utilizzando la rampa in cemento laterale alla scala. E' una rampa sufficiente per larghezza ma decisamente scomoda per pendenza.

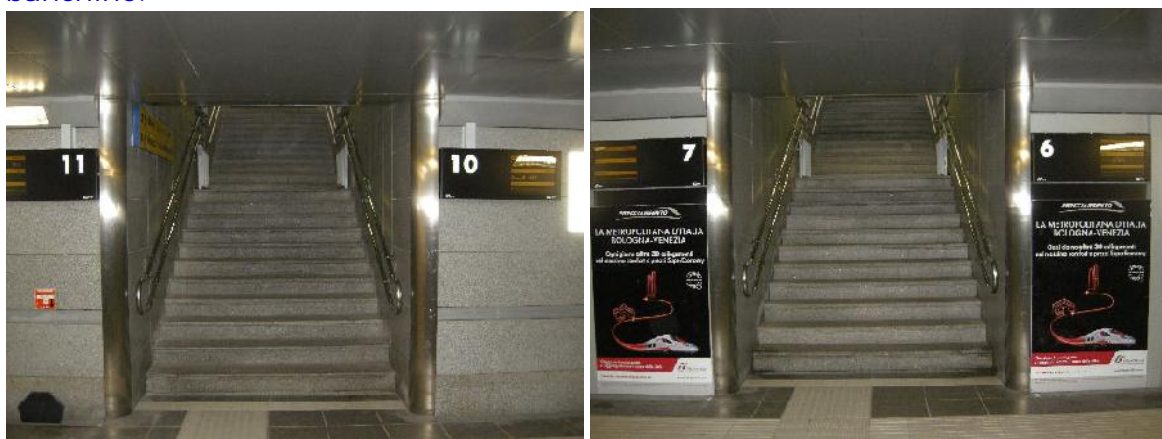


2) Attualmente la rampa di uscita al binario 7 OVEST (in alluminio mandorlato della larghezza di circa 10 cm) è praticamente inutilizzabile in quanto obbliga il ciclista a tenere la bicicletta troppo inclinata (ed eventuali bagagli appesi alla bici, tipicamente presenti nei mezzi di chi accede ad una stazione ferroviaria, complicherebbero ulteriormente la manovra) e, in aggiunta, in corrispondenza del pianerottolo a centro scala, impatta contro il cancelletto per la chiusura notturna.



Si noti (dalle ultime due foto) come il risultato in entrambi i casi è quello del non utilizzo dell'infrastruttura.

3) Non c'è nessuna rampa installata in nessun'altra scala in corrispondenza di tutte le altre banchine.



Soluzione di minima

1) Installare rampe di larghezza sufficiente sia a lato della scala di salita al binario 7 OVEST che a lato delle scale che salgono in ogni banchina. In ulteriore subordinate, per tutte le altre scale, sarebbe sufficiente attrezzarne con l'apposita rampa anche solo una per banchina (in corrispondenza di ogni banchina sono presenti una coppia di scale speculari, una rivolta verso Piacenza e una rivolta verso Rimini).

Soluzione di massima

1) Vista la presenza di ben tre sottopassi nella Stazione si potrebbe riservare il sottopasso in questione all'uso ciclistico, o per lo meno, permettere alle biciclette di circolare magari solo da un lato, ad esempio il lato Piacenza. Da notare come un sistema di rampe come questo sarebbe oltremodo comodo anche per i disabili, che al momento vengono indirizzati per le rampe da via de' Carracci, senza alcuna possibilità di uscita.



2) Verificare se ci siano le altezze per realizzare una rampa di accesso ciclabile lato via Carracci, addolcendo la rampa attuale utilizzando il primo tratto del sottopasso verso via de' Carracci, che non presenta nessuna uscita laterale. Da notare come il resto del sottopasso sia sufficientemente largo e senza ostacoli da permettere una agevole percorrenza ciclistica.



3) Verificare se sia possibile realizzare una rampa di accesso ciclabile opposta alla attuale scala del binario 7 OVEST, che, ad una analisi superficiale da verificare, verrebbe a trovarsi in corrispondenza del cancello a lato dell'ufficio postale della stazione, il che consentirebbe ai ciclisti di attraversare la stazione da via Petramellara fino a via de' Carracci.



4) Verificare se in corrispondenza di ogni banchina fosse possibile procedere ad un lavoro di sbanco per trasformare una delle due scale contrapposte in una rampa di accesso ciclabile (l'ideale sarebbe quella lato Piacenza, per conformità con la rampa da realizzare al binario 7 OVEST, ma va bene una qualunque delle due presenti in ogni banchina). Questo consentirebbe ad un utente ciclista, sia proveniente da Via Petramellara-Piazza Medaglie d'Oro che da Via de' Carracci di accedere comodamente e senza utilizzare gli ascensori a TUTTI i binari della Stazione, nonché a qualunque possessore di bicicletta pieghevole di accedere molto più facilmente ai binari sotterranei per l'Alta Velocità.

Attendiamo Vostre,

Consulta della Bicicletta di Bologna e Provincia

